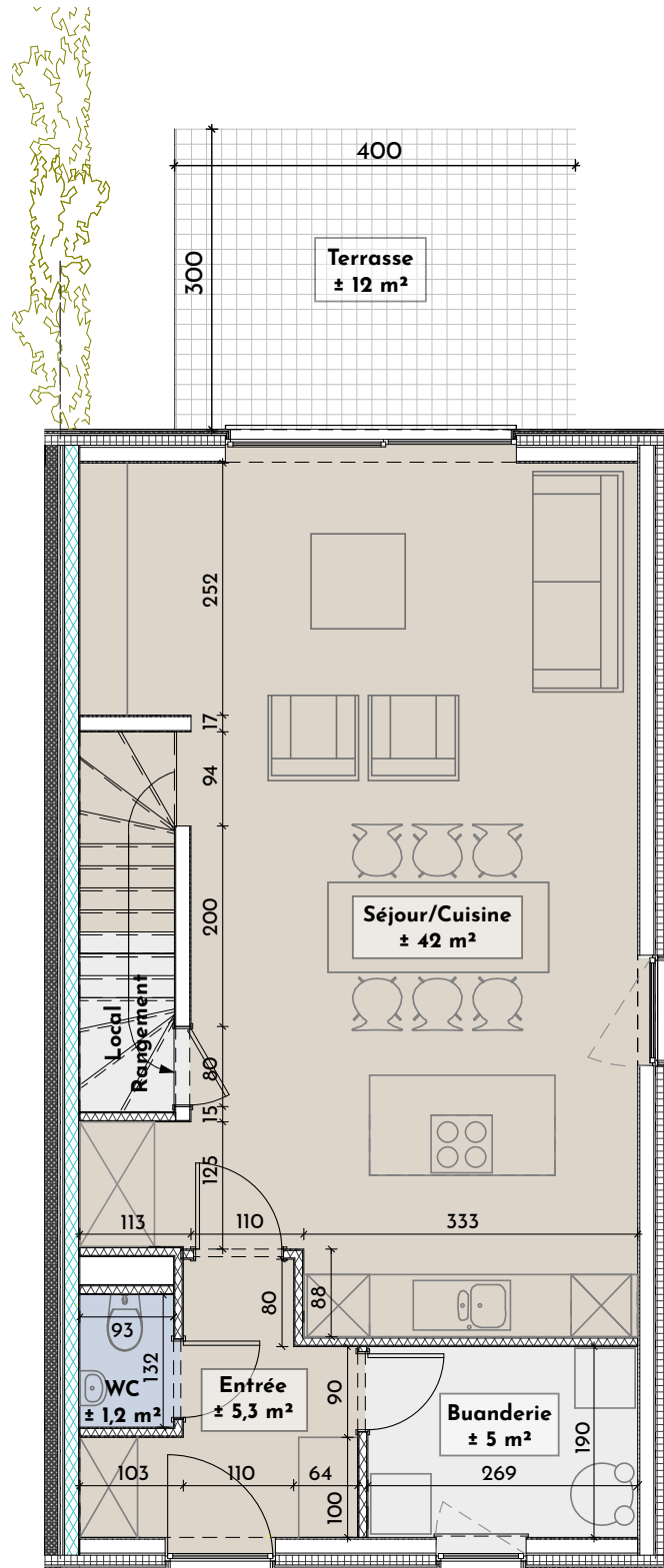


Le Verger du Bay Bonnet - Fléron

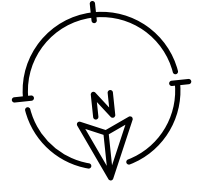


Lot 8 • Rez-de-chaussée

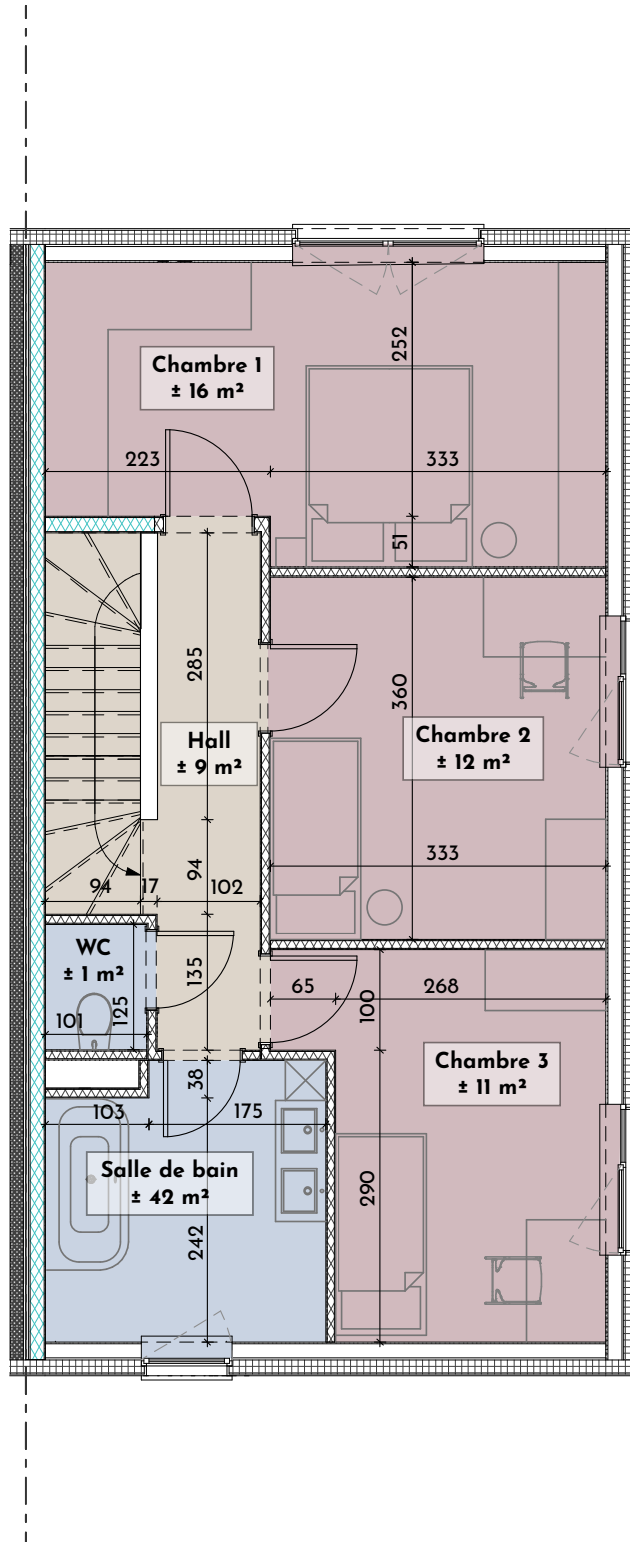
Surface brute : ± 139 m²

Terrasse/jardin : ± 216 m²

Les cotes sont données à titre indicatif. L'habillage et l'aménagement des locaux sur plan sont non contractuelles.
Seul le cahier des charges fait référence.



Le Verger du Bay Bonnet - Fléron



Lot 8 • 1^{er} étage

Surface brute : ± 139 m²

Terrasse/jardin : ± 216 m²

Les cotes sont données à titre indicatif. L'habillage et l'aménagement des locaux sur plan sont non contractuelles.
Seul le cahier des charges fait référence.