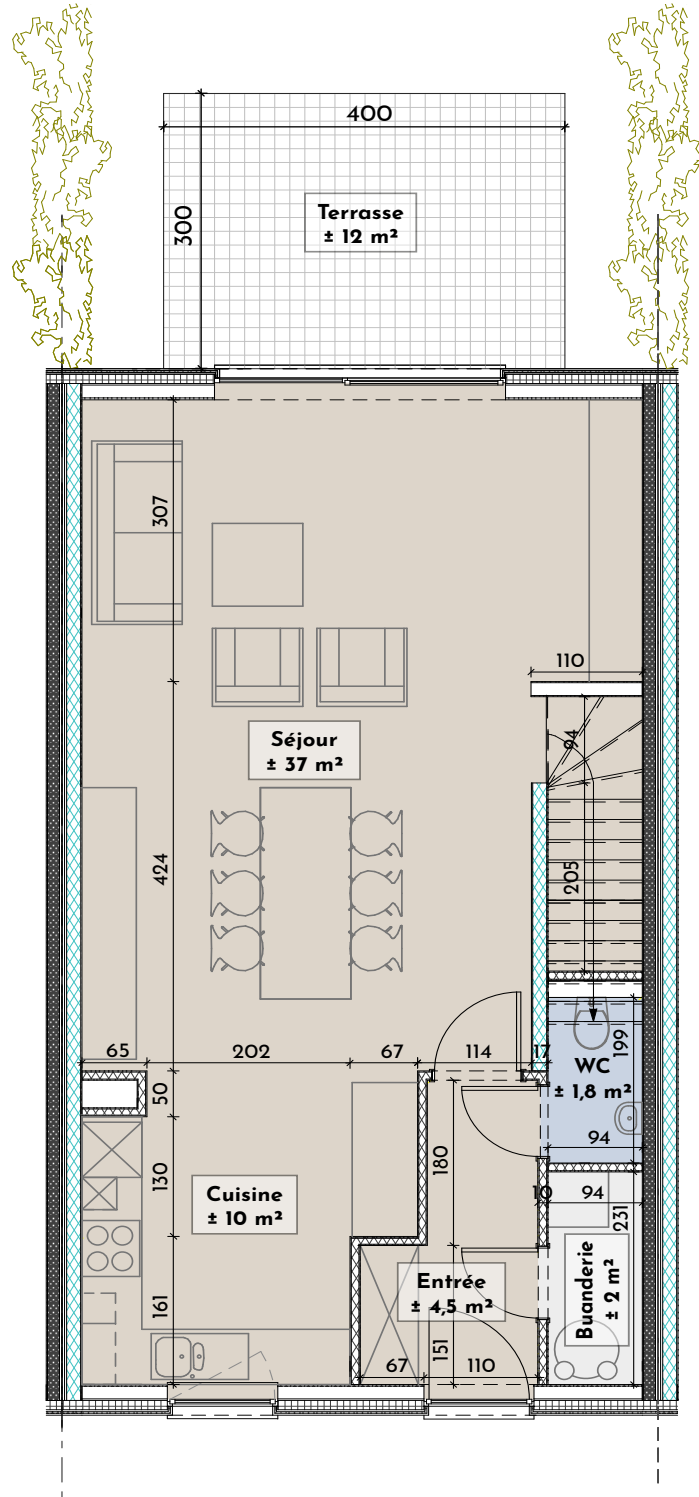


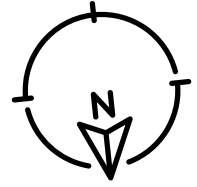
Le Verger du Bay Bonnet - Fléron



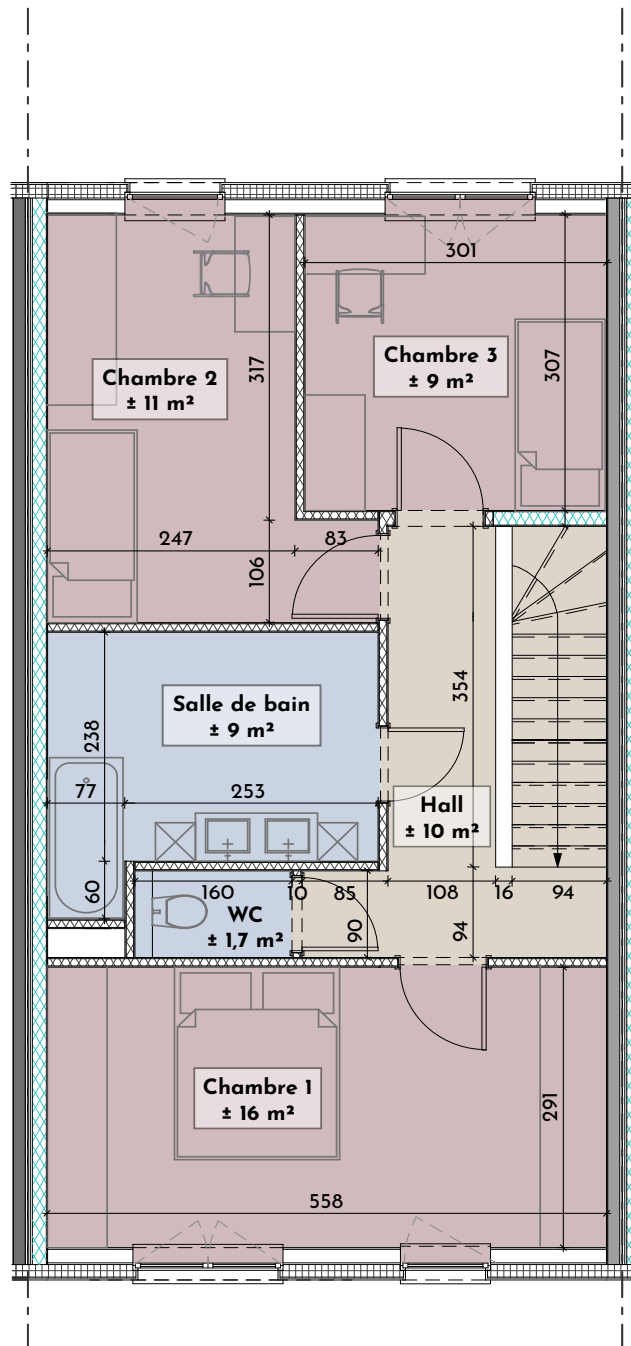
Lot 19 • Rez-de-chaussée

Superficie habitable brute : ± 135 m²

Terrain : ± 175 m²



Le Verger du Bay Bonnet - Fléron



Lot 19 • 1^{er} étage

Superficie habitable brute : ± 135 m²

Terrain : ± 175 m²

Les cotes sont données à titre indicatif. L'habillage et l'aménagement des locaux sur plan sont non contractuelles.
Seul le cahier des charges fait référence.