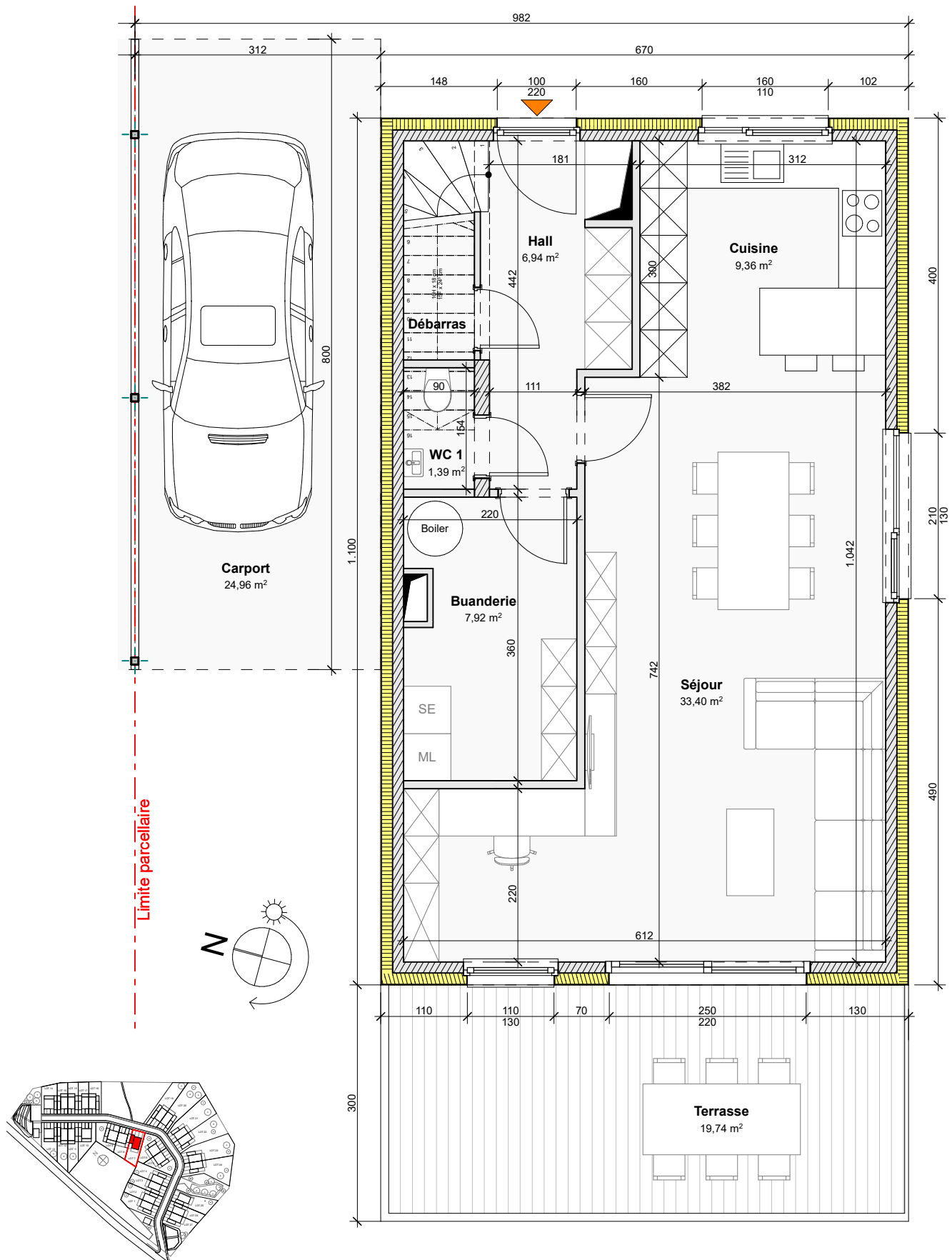


Eco-quartier du Bois Joli - SAIVE



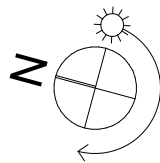
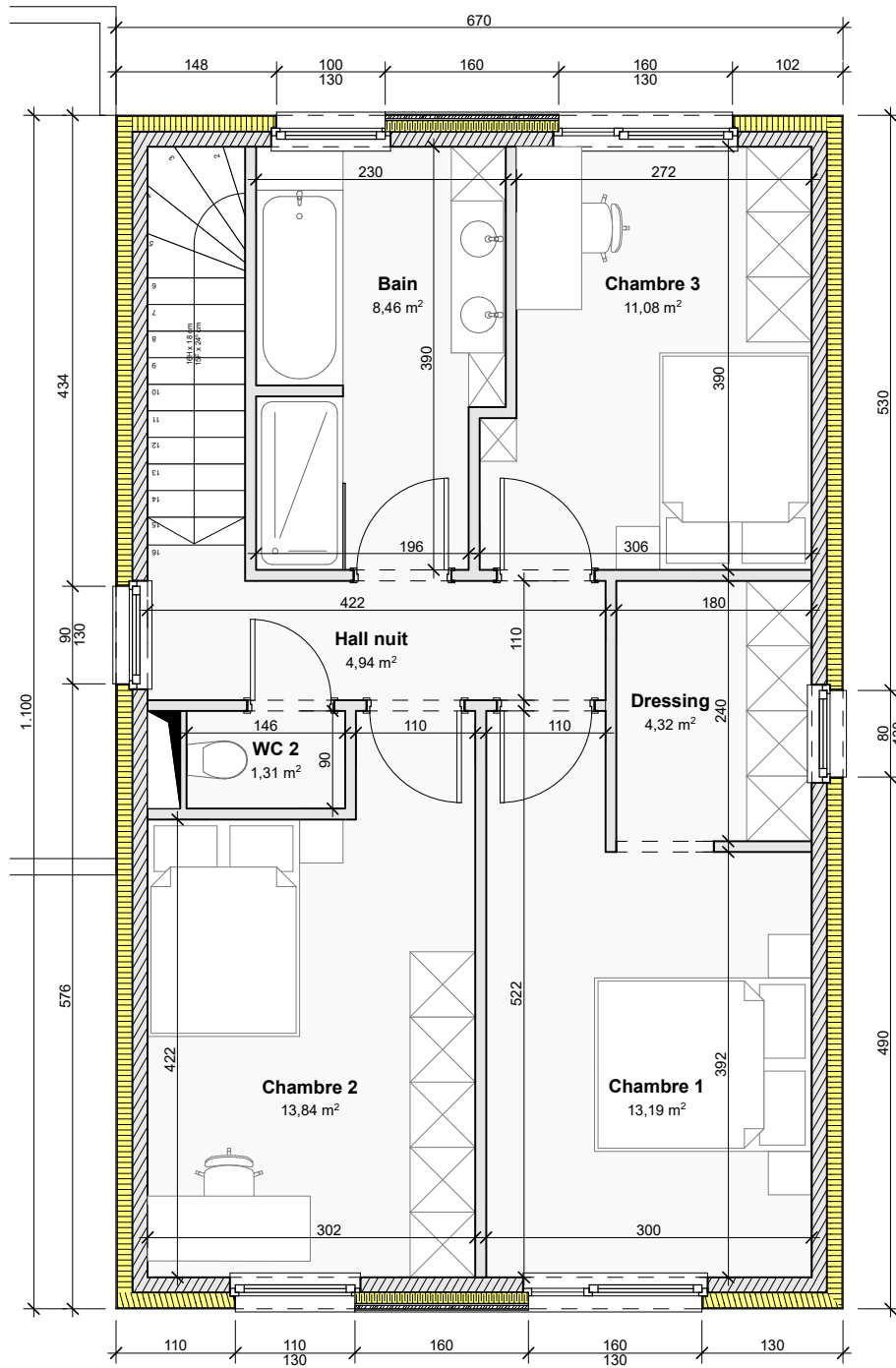
Lot 7
4 façades - 3 chambres
Surface brute : ± 147 m² - Terrain : ± 363 m²

Rez

PEB A
Provisoire

Habitation à vendre : art. D.IV.76 du CoDT – permis d'urbanisme PU F0215/62119/UFD/2021/10/E42241/2174684, daté du 13 juin 2022. Commune de Bléigny
Attestation PEB disponible environ six mois après la réception provisoire.
Tous les plans, dessins et images publiés dans cette brochure donnent une impression du projet. Les cotes sont données à titre indicatif.
Les matériaux, aménagements, détails d'exécution sont non contractuelles. Seul le cahier des charges fait référence.

Eco-quartier du Bois Joli - SAIVE



Lot 7
 4 façades - 3 chambres
 Surface brute : ± 147 m² - Terrain : ± 363 m²

Etage

PEB **A**
 Provisoire

Habitation à vendre : art. D.IV.76 du CoDT – permis d'urbanisme PU F0215/62119/UFD/2021/10/E42241/2174684, daté du 13 juin 2022. Commune de Blégnny
 Attestation PEB disponible environ six mois après la réception provisoire.
 Tous les plans, dessins et images publiés dans cette brochure donnent une impression du projet. Les cotes sont données à titre indicatif.
 Les matériaux, aménagements, détails d'exécution sont non contractuelles. Seul le cahier des charges fait référence.