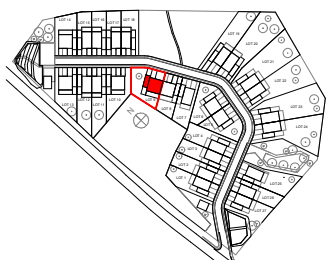
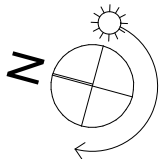
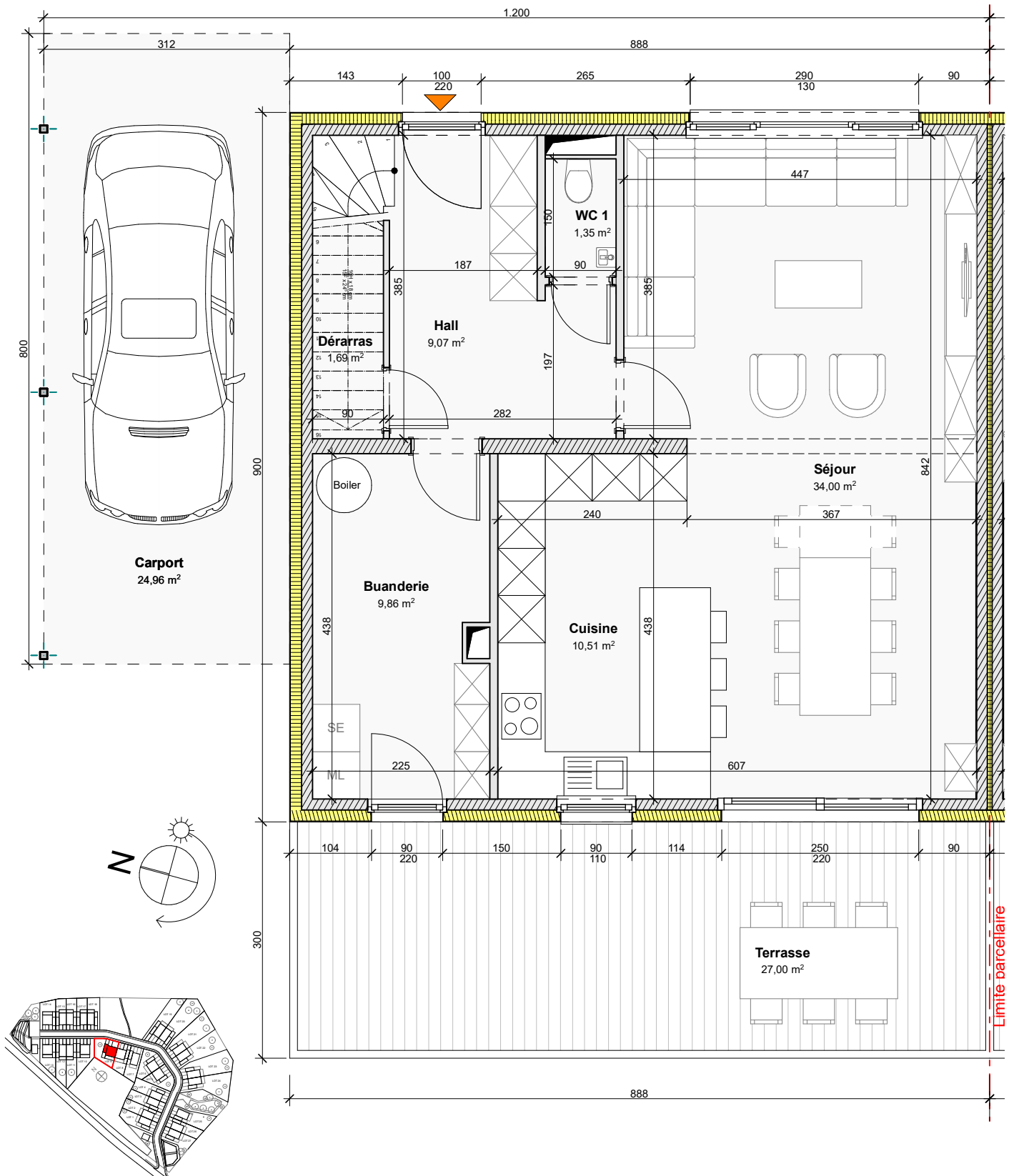


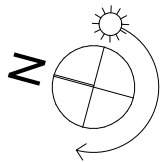
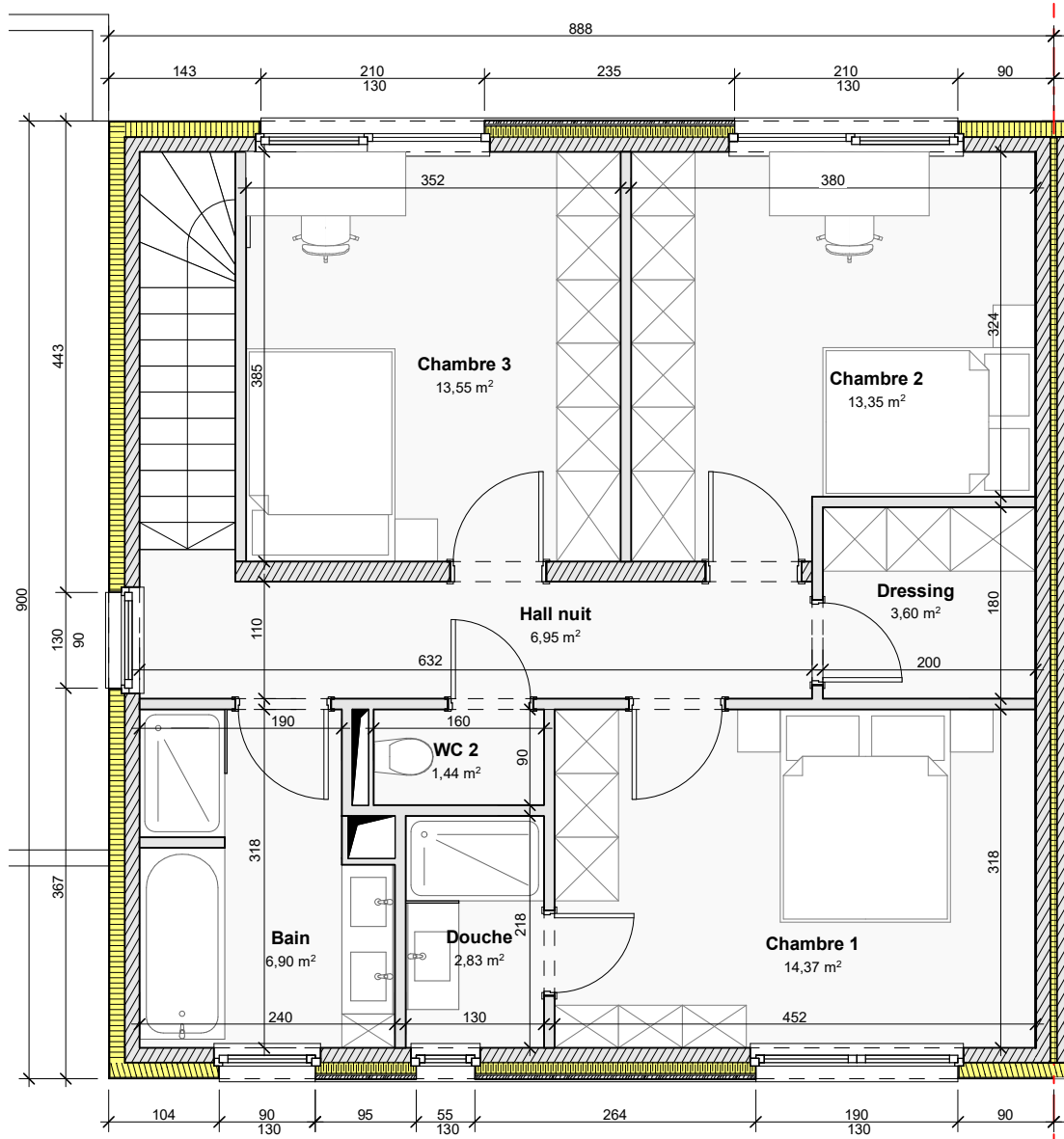
# Eco-quartier du Bois Joli - SAIVE



	<p><b>Lot 9</b> Maison 3 façades - 3 chambres Surface brute : ± 160 m<sup>2</sup> - Terrain : ± 441 m<sup>2</sup></p>	<p><b>Rez</b></p> <p>PEB A Provisoire</p>
--	---	---

Habitation à vendre : art. D.IV.76 du CoDT – permis d'urbanisme PU F0215/62119/UFD/2021/10/E42241/2174684, daté du 13 juin 2022. Commune de Bléigny  
Attestation PEB disponible environ six mois après la réception provisoire.  
Tous les plans, dessins et images publiés dans cette brochure donnent une impression du projet. Les cotes sont données à titre indicatif.  
Les matériaux, aménagements, détails d'exécution sont non contractuelles. Seul le cahier des charges fait référence.

# Eco-quartier du Bois Joli - SAIVE



**Lot 9**  
 Maison 3 façades - 3 chambres  
 Surface brute : ± 160 m<sup>2</sup> - Terrain : ± 441 m<sup>2</sup>

**Etage**



Habitation à vendre : art. D.IV.76 du CoDT – permis d'urbanisme PU F0215/62119/UFD/2021/10/E42241/2174684, daté du 13 juin 2022. Commune de Blégny  
 Attestation PEB disponible environ six mois après la réception provisoire.  
 Tous les plans, dessins et images publiés dans cette brochure donnent une impression du projet. Les cotes sont données à titre indicatif.  
 Les matériaux, aménagements, détails d'exécution sont non contractuelles. Seul le cahier des charges fait référence.